



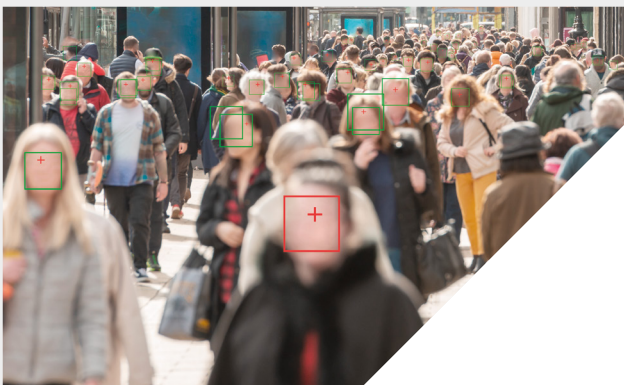
Sorveglianza negli edifici e luoghi pubblici

“Nel 2021 sono stati spesi 9,7 milioni di dollari per la sorveglianza esterna”

Fonte: Gartner®*

Le apparecchiature avanzate di sorveglianza saranno fondamentali nella lotta continua contro la criminalità organizzata e gli atti di terrorismo. I governi le stanno pertanto integrando come elemento cardine delle loro strategie di sicurezza nazionale e controllo dei confini. A tale scopo vengono ora generate quantità incredibili di filmati video/dati e questo implica una richiesta enorme di risorse di archiviazione digitale.

I governi in tutto il mondo devono gestire numerose minacce alla loro sicurezza nazionale e devono fare il possibile per salvaguardare i loro cittadini. Secondo Gartner, i governi investiranno 9,7 milioni di dollari sulla sorveglianza esterna durante il 2021 e tale investimento raggiungerà i 12 miliardi nel 2022. In media, il numero di videocamere in funzione per migliaia di residenti urbani è aumentato del 25% tra il 2019 e il 2021. Tra le città con il maggior numero di videocamere a circuito chiuso distribuite ad oggi si annoverano capitali internazionali come Mosca (Russia) con 170.000, Nuova Delhi (India) con 179.000, Londra (Regno Unito) con 630.000 e Pechino (Cina) con 1,15 milioni.



Protezione della società – Le videocamere di sorveglianza fungono da potente deterrente sia per i reati violenti che per comportamenti antisociali, contribuendo così a rendere più sicuro l'ambiente urbano e assicurare l'ordine sociale. Oltre al benessere umano, le videocamere sono anche utili per proteggere infrastrutture critiche e risorse statali da atti vandalici e altre forme di danni interni (con conseguenti enormi risparmi sui costi).

Assistenza ai servizi di emergenza – I moderni sistemi di sorveglianza stanno accelerando la reattività dei servizi di emergenza, il che significa che esiste una maggiore possibilità di salvare vite umane. L'avvento della tecnologia AI ha innalzato a un livello completamente nuovo ciò che è possibile ottenere, con sistemi di sorveglianza che sono decisamente più efficaci nel monitorare i sospetti terroristi e identificare i comportamenti sospetti, rispettando al tempo stesso i diritti dei cittadini di proteggere la loro privacy.

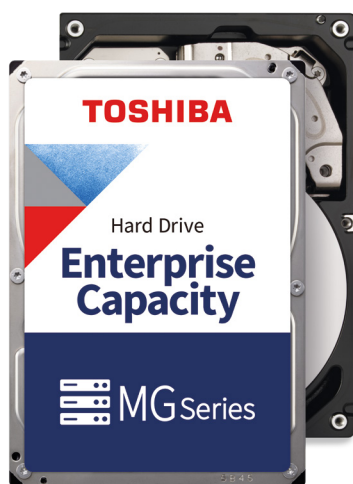
Miglioramento delle operazioni – Grazie al maggior utilizzo dei sistemi di sorveglianza, sarà possibile migliorare le capacità di monitoraggio negli edifici e luoghi pubblici. Questo comporterà significativi miglioramenti in termini di efficienza e operazioni quotidiane più lineari, consentendo di far durare più a lungo le riserve finanziarie e utilizzare al meglio le risorse scarse.



Raccomandazioni HDD

Le elevate prestazioni e la continua e affidabile operatività della tecnologia di archiviazione dei dati delle unità HDD di Toshiba le rendono la scelta ideale per l'utilizzo nei sistemi di sorveglianza degli edifici e luoghi pubblici, consentendo di eseguire il conteggio delle persone, il rilevamento di oggetti e il riconoscimento facciale. La serie S300 Pro di Toshiba è disponibile in capacità fino a 10 TB,

offrendo un rapido accesso ai dati necessari per eseguire vari processi differenti correlati all'AI. Coperta da una garanzia di 5 anni, la serie MG di livello enterprise è disponibile in versioni con capacità da 1 a 18 TB. Queste unità HDD sono progettate per gestire livelli di carichi di lavoro di 550 TB l'anno per analisi di Big Data 24/7.



	MG09	MG08	MG07	MG06	MG04	S300 Pro			
Capacità	18 16 TB	16 TB	8 6 4 TB	14 12 TB	10 8 6 TB	6 4 2 1 TB	10 TB	8 TB	6 TB
Formato	3,5"						3,5"		
Interfaccia	SATA/SAS						SATA		
Carichi di lavoro	550 TB l'anno						180 TB l'anno		
Velocità di rotazione (giri/min.)	7.200 giri/min.						7.200 giri/min.		
Operatività 24x7	Sì						Sì		
Buffer	512 MB	256 MB		128 MB		256 MB			
Garanzia limitata (anni)	5						3		
Ideale per	<ul style="list-style-type: none"> Sistemi centralizzati di archiviazione dei dati di sorveglianza Sistemi di archiviazione e recupero dei dati Sistemi industriali di archiviazione e server Array di archiviazione di livello enterprise 						<ul style="list-style-type: none"> Videoregistratori digitali di sorveglianza (sDVR) Videoregistratori in reti di sorveglianza (sNVR) sDVR ibridi (analogici e IP) Array di archiviazione RAID per la sorveglianza 		